

Rapport 2012:38

Arkeologisk förundersökning

## VA-ledning i Kärrsjö

Intill RAÄ 3  
Kärrsjö 1:10, Odensfors  
Ledbergs socken  
Linköpings kommun  
Östergötlands län

Marie Ohlsén

ÖSTERGÖTLANDS MUSEUM

AVDELNINGEN FÖR ARKEOLOGI OCH BYGGNADSVÅRD



# VA-ledning i Kärrsjö

## Innehåll

Sammanfattning .....	2
Inledning .....	4
Områdesbeskrivning .....	4
Syfte .....	4
Metod och dokumentation .....	4
Resultat och tolkning .....	4
Referenser .....	4
Tekniska uppgifter .....	6

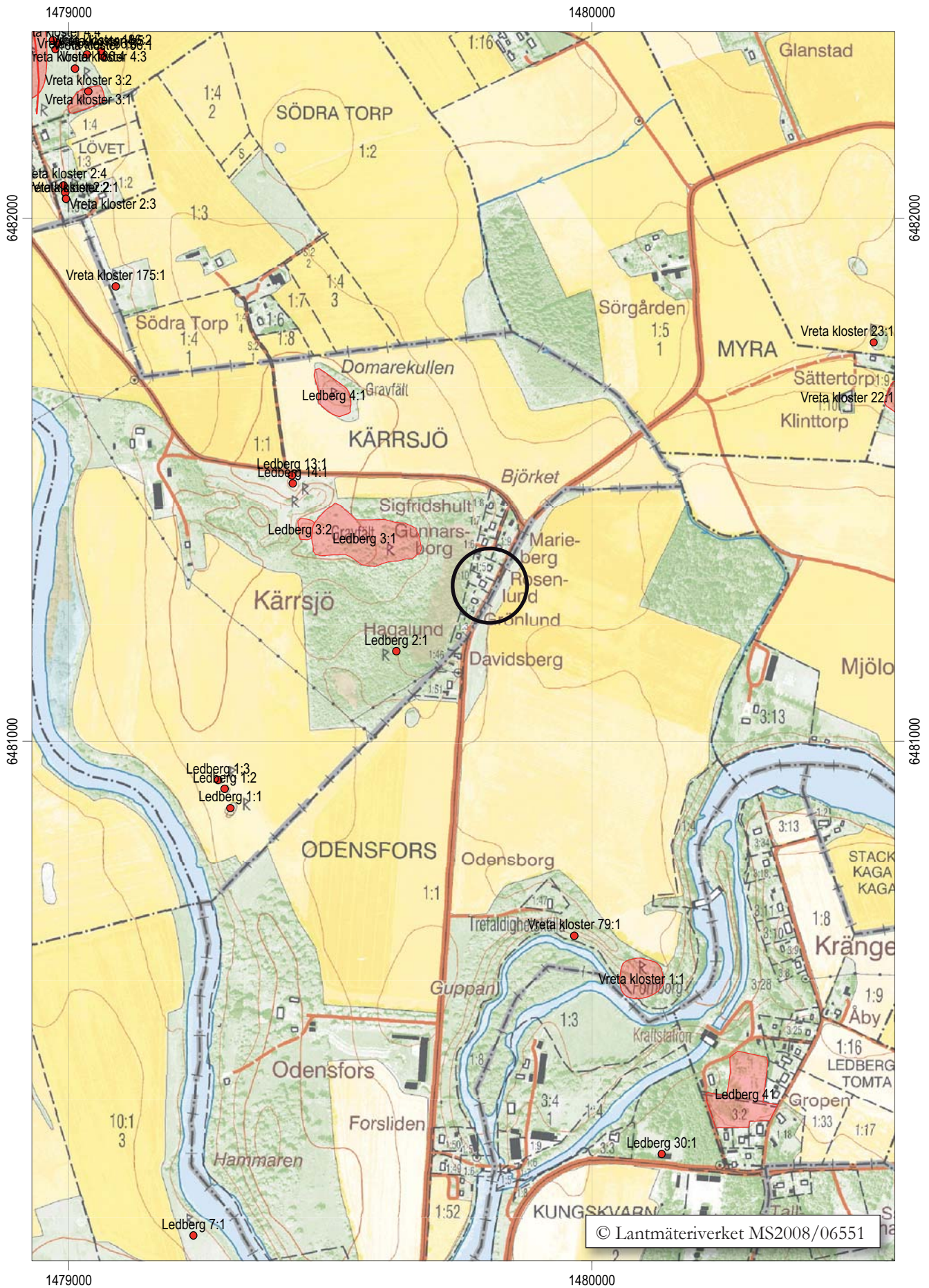
## Sammanfattning

Inför planerna att schakta för VA-ledning inom Kärrsjö 1:10, Odensfors i Ledbergs socken och Linköpings kommun utförde Östergötlands länsmuseum en arkeologisk förundersökning. Förundersökningen förleddes av schaktningsarbetets närhet till gravfält RAÄ 3. Sydväst om det aktuella området finns en stensättning, RAÄ 2.

I samband med schaktningen genomfördes antikvarisk kontroll. Inget av arkeologiskt intresse påträffades varför Östergötlands länsmuseum ansåg att det planerade arbetet kunde fortsätta utan vidare åtgärder.

Marie Ohlsén  
avdelningschef





Figur 2. Utdrag ur digitala Fastighetskartan, blad 085 65 och 085 66, med undersökningsområdet markerat. Skala 1:10 000.

## Inledning

Östergötlands länsmuseum utförde år 2001 en arkeologisk förundersökning i samband med schaktning för VA inom ovan rubricerad fastighet. Förundersökningen utfördes efter beslut från Länsstyrelsen i Östergötlands län. Den planerade schaktlängden uppgick till ca 6 m och djupet till ca 2 m. Schaktbreddens var drygt 2,5 m.

Uppdragsgivare var Tekniska Verken i Linköping AB, vilka även svarade för de arkeologiska kostnaderna. Ansvarig för förundersökningen samt skrivandet av rapporten är undertecknad.

## Områdesbeskrivning

Det aktuella området ligger strax öster om gården Kärrsjö och norr om gården Odensfors. Längs landsvägens västra sida ligger en klunga hus. Ett gravfält, RAÄ 3, finns drygt hundra meter väster om husen.

Gravfältet består av 32 fornlämningar. Det ligger på ett krön i en östsluttning av en grusås. Lämningarna utgörs av 1 treudd, 3 kvadratiska stensättningar och 28 runda stensättningar. Vid en arkeologisk undersökning år 1984 framkom väster om gravfältet härdar, urnegravar, urnebrandgravar, bengömmor m m. Detta visar att gravfältets totala utbredning inte är känd och att många fler gravar under mark kan påträffas vid markarbeten (Fendin & Nyberg 2006).

Nordväst om gravfältet finns en runsten (RAÄ 13) i rödbrun granit. Texten lyder ”Åke ristade runor efter Boe, (sin broder).”

Intill det aktuella exploateringsområdet finns även flera stensättningar, RAÄ 2 och 14.

## Syfte

Syftet med förundersökningen var att klargöra om schaktningen skulle beröra lagskyddade fornlämningar. Med tanke på närheten till gravfältet, runstenen och stensättningarna kunde dolda lämningar komma i dagen vid schaktningen. Om detta skedde skulle de undersökas och dokumenteras i syfte att fastställa deras karaktär, omfattning och datering.

## Metod och dokumentation

Den arkeologiska förundersökningen utfördes som en antikvarisk kontroll i samband med schaktningen. Schaktningen utfördes med grävmaskin. Ingen fotografering utfördes. Inga ritningar upprättades.

Dokumentationsmaterialet och ärendehandlingarna förvaras på Östergötlands museum.

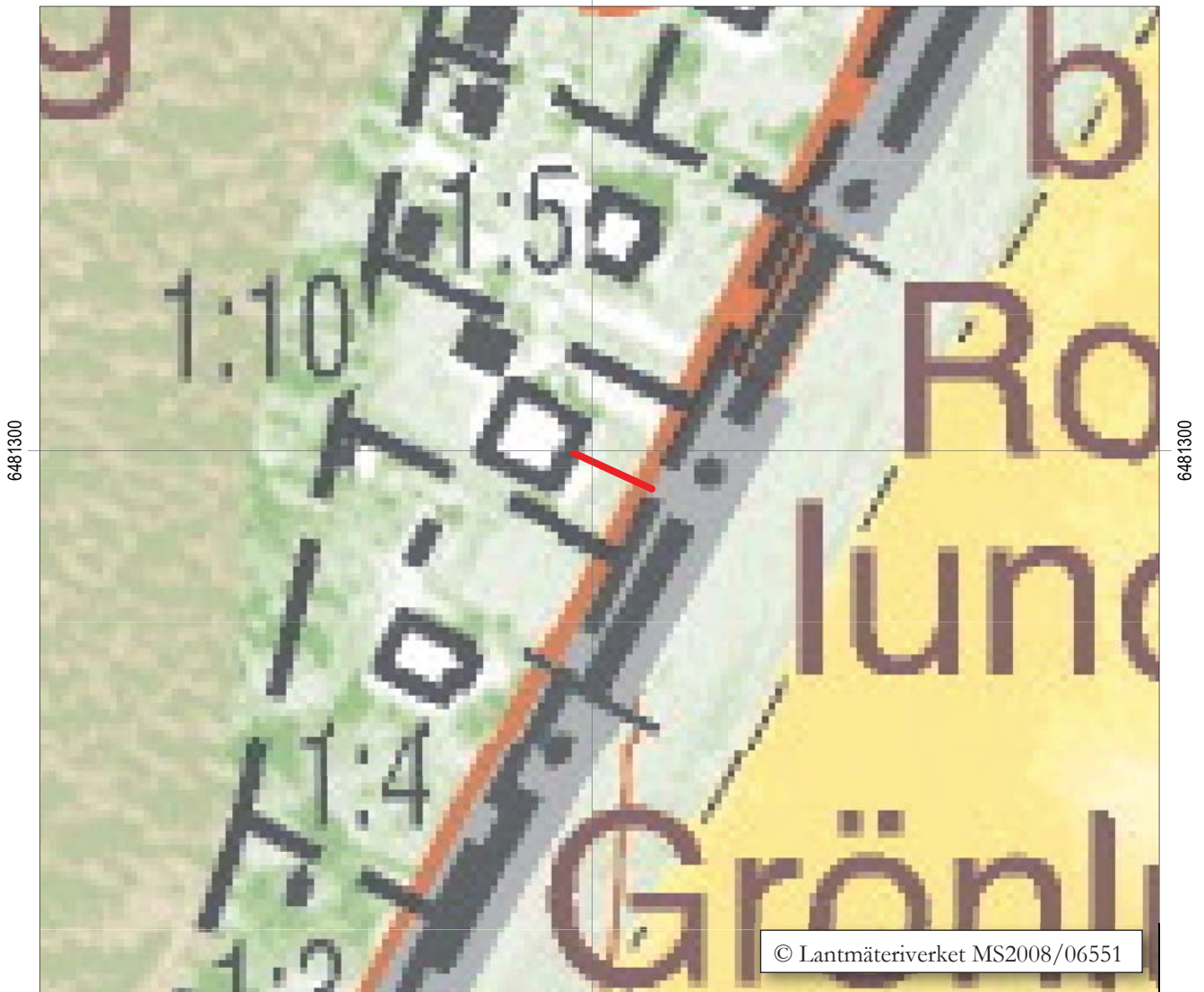
## Resultat och tolkning

I samband med schaktningen för nedläggning av VA inom ovan rubricerad fastighet utfördes en antikvarisk kontroll. Schaktningen utfördes med grävmaskin, skiktvis. Schaktlängden uppgick till ca 6 m och djupet till ca 2 m. Schaktbredden var drygt 2,5 m. Inget av arkeologiskt intresse påträffades och det planerade arbetet kunde fortsätta utan vidare arkeologiska åtgärder.

## Referenser

Fendin T & Nyberg P. 2006. *Samlad arkeologi i Östergötland 1962-1987*. Samlingsrapport 2006:40. Östergötlands länsmuseum.

1479800



1479800

Figur 2. Utdrag ur digitala Fastighetskartan, blad 085 65, med undersökningsområdet markerat. Skala 1:1000.

## Tekniska uppgifter

Lokal	Kärresjö 1:10, Odensfors
Socken	Ledberg
Kommun	Linköping
Län och landskap	Östergötland
Fornlämningsnummer	Intill RAÄ 3
Ekonomiska kartans blad	085 65 (8F 6f Flistad)
Koordinater	-
Koordinatsystem	RT90 2,5 gon V
Typ av undersökning	Förundersökning
Länstyrelsens dnr	220-12801-01
Länstyrelsens handläggare	Pia Nilsson
Länstyrelsens beslut	-
ÖLM dnr	469/01
ÖLM projektnr	6675
Uppdragsgivare	Tekniska Verken i Linköping AB
Kostnadsansvarig	Tekniska Verken i Linköping AB
Projektledare	Marie Ohlsén
Personal	-
Totalt undersöktes	6 löpm
Fynd	Nej
Foto	Nej
Analyser	Nej
Grafik	Lasse Norr
Renritning	-
Grafisk form	Lasse Norr

Dokumentationsmaterialet förvaras på Östergötlands museum.

Ur allmänt kartmaterial © Lantmäteriverket MS2008/06551  
ISSN 1403-9273 Rapport 2012:38 © Östergötlands museum







Inför planerna att schakta för VA-ledning inom Kärrsjö 1:10, Odensfors i Ledbergs socken och Linköpings kommun utförde Östergötlands länsmuseum en arkeologisk förundersökning. Förundersökningen föranleddes av schaktningsarbetets närhet till gravfält RAÄ 3. Sydväst om det aktuella området finns en stensättning, RAÄ 2.

I samband med schaktningen genomfördes en antikvarisk kontroll. Inget av arkeologiskt intresse påträffades varför Östergötlands länsmuseum ansåg att det planerade arbetet kunde fortsätta utan vidare åtgärder.