

Rapport 2009:29

Arkeologisk förundersökning

Schaktning för elkabel till 3G-mast

Invid RAÄ 145
Kuddby-Vallby 1:2
Kuddby socken
Norrköpings kommun
Östergötlands län

Petter Nyberg

Schaktning för elkabel till 3G-mast

Innehåll

Sammanfattning	2
Inledning	4
Områdesbeskrivning	4
Syfte och metod	4
Resultat och åtgärdsförslag	4
Tekniska uppgifter	6

Ö S T E R G Ö T L A N D S L Ä N S M U S E U M
A V D E L N I N G E N F Ö R A R K E O L O G I

Box 232 • 581 02 Linköping • Tel 013 - 23 03 00 • Fax 013 - 12 90 70
info@ostergotlandslansmuseum.se • www.ostergotlandslansmuseum.se

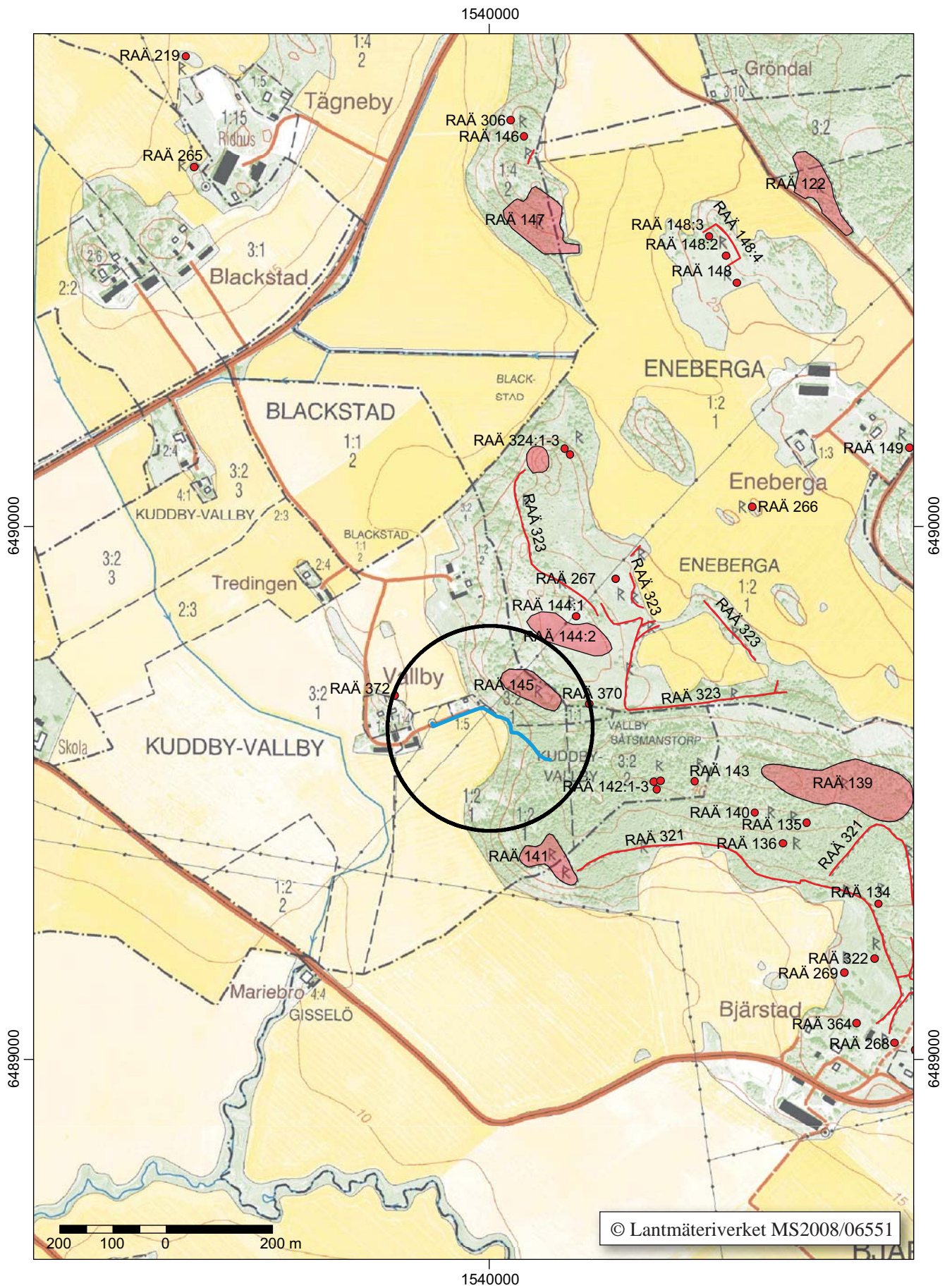
Sammanfattning

Den arkeologiska förundersökningen föranleddes av schaktning för elkabel till 3G-mast på fastigheten Kuddby-Vallby 1:2, Kuddby socken, Norrköpings kommun. Sträckan för kabeldragningen var ca 300 m lång och planerades dels att gå i åkermark öster om Vallby gård, dels inom skogsmark i redan befintlig basväg till 3G-masten.

Vid förundersökningen grävdes totalt tre sökschakt med en sammanlagd längd av 27 m. Schakten var 1,3 m breda och ca 0,5 m djupa. Inget av arkeologiskt intresse framkom.

Petter Nyberg
antikvarie





Figur 2. Utdrag ur digitala Fastighetskartan med med ledningssträckan markerad med en blå linje. Skala 1:10 000.

Inledning

Den arkeologiska förundersökningen, i form av antikvarisk kontroll, föranleddes av schaktning för elkabel till 3G-mast på fastigheten Kuddby-Vallby 1:2, Kuddby socken, Norrköpings kommun. Arbetet bereddes av Bäckes Beredning-Besiktning AB på uppdrag av E.on Elnät AB. Schaktningssträckan som var ca 300 m lång gick dels i åkermark öster om Vallby gård, dels inom skogsmark i redan befintlig basväg fram till 3G-masten.

Förundersökningen genomfördes efter beslut av Länsstyrelsen Östergötland. Uppdragsgivare var E.on/ElektroSandberg AB. E.on Elnät Sverige AB svarade för de arkeologiska kostnaderna. Ansvarig för förundersökningen samt skrivandet av rapporten var Petter Nyberg.

Områdesbeskrivning

Exploateringsområdet är beläget i ett kuperat jordbrukslandskap inom Kuddby socken, Vikbolandet. Socknen är mycket rik på fornlämningar vilka främst påträffas på skogsbeväxta höjdparter och åkerimpediment. Gravar och gravfält samt stensträngar dominerar.

Flera kända fornlämningar finns i den planerade kabelsträckningens närområde. Cirka 150 m norr om den befintliga basvägen och 3G-masten återfinns ett gravfält med två högar, 17 stensättningar och en treudd (RAÄ 145). Inom samma avstånd i söder finns ett gravfält med 15 runda stensättningar (RAÄ 141) samt ett stensträngssystem (RAÄ 321). Ytterligare fornlämningar i form av gravar och stensträngar (RAÄ 135, 140, 142, 143, 144 m fl) finns inom ett hundratal meter i skogsområdet där 3G-masten är placerad.

Syfte och metod

Syftet med den arkeologiska förundersökningen var primärt att fastställa om fast fornlämning kom att beröras av det planerade arbetsföretaget. Om så var fallet skulle förundersökningen söka fastställa dess ålder, karaktär, utbredning och potential för vidare undersökning. Förundersökningens resultat skulle utgöra underlag för länsstyrelsen vidare bedömning i ärendet.

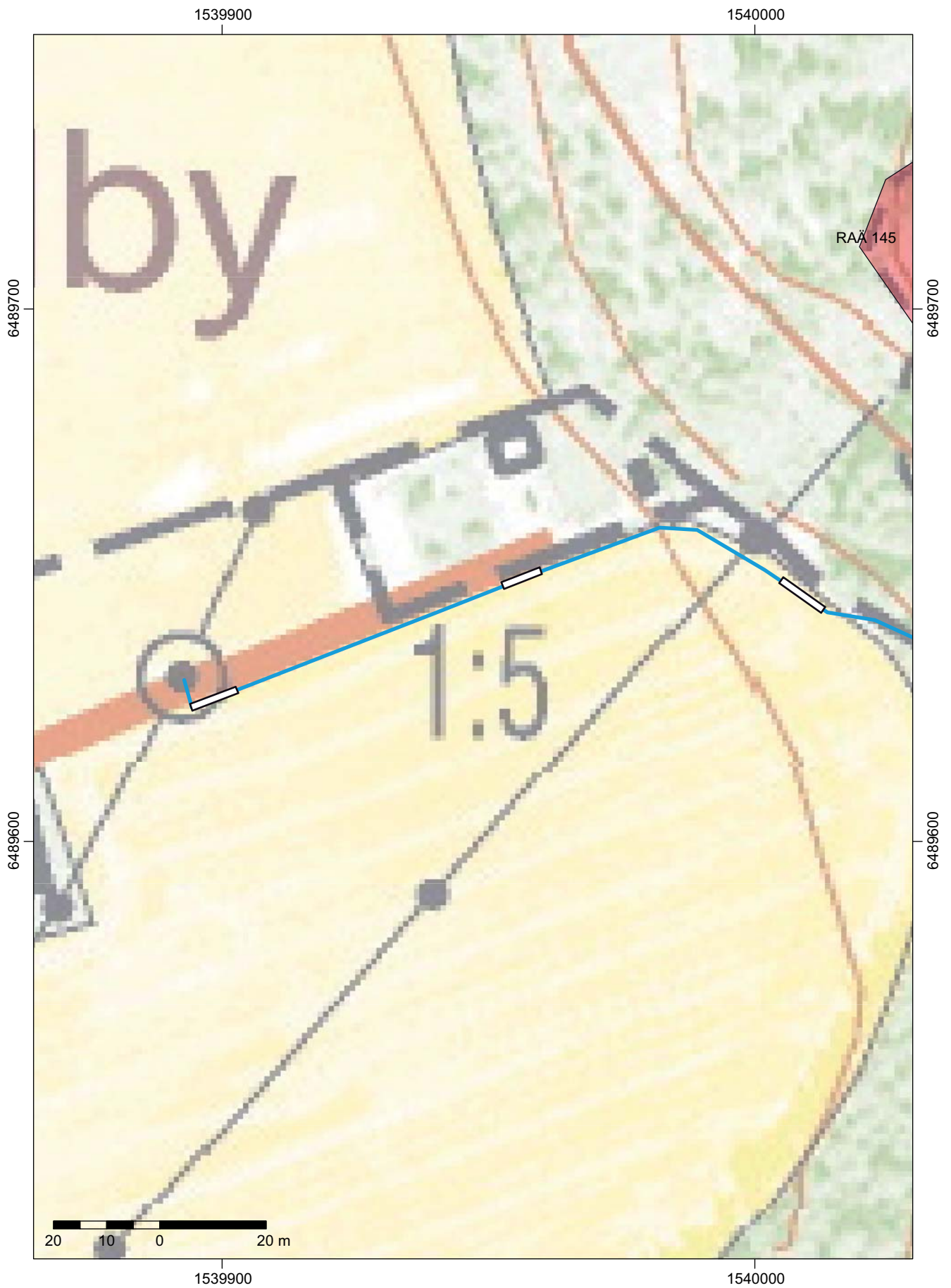
Förundersökningen genomfördes i form av sökschaktsgrävning i samband med ledningsarbetet. Sökschakten grävdes med grävmaskin på utvalda platser utefter ledningssträckan, lämpliga ur fornlämnings-synpunkt.

Dokumentationsmaterialet förvaras på Östergötlands länsmuseum.

Resultat och åtgärdsförslag

Vid förundersökningen grävdes totalt tre sökschakt. Schaktdjupet var ca 0,5 m. Sökschakten var 1,3 m breda, omfattade totalt 27 löpmeter och 35 m². Inget av arkeologiskt intresse påträffades.

Östergötlands länsmuseum anser att inga ytterligare arkeologiska åtgärder är nödvändiga.



Figur 3. Utdrag ur digitala Fastighetskartan med de tre sökschakten markerade. Ledningssträckan markerad som en blå linje. Skala 1:1 000.

Tekniska uppgifter

Lokal	Kuddby-Vallby 1:2
Socken	Kuddby socken
Kommun	Norrköpings kommun
Län och landskap	Östergötland
Fornlämning	Invid RAÄ 141, 145 m fl
Ekonomiska kartans blad	086 77, 086 78
Koordinater	X6489630, Y1539893 – X6489562, Y1540113
Koordinatsystem	RT 90 2,5 gon V
Typ av undersökning	Arkeologisk förundersökning i form av antikvarisk kontroll
Länsstyrelsens handläggare	Annika Toll
Länsstyrelsens dnr	431-1475-06
Länsmuseets dnr	47/06
Länsmuseets projektnummer	530433
Uppdragsgivare	E.on/ElektroSandberg AB
Kostnadsansvarig	E.on Elnät Sverige AB
Projektledare	Petter Nyberg
Personal	-
Fältarbetstid	2006-03-06
Totalt undersöktes	260 löpm
Varav intensivt	27 löpm
Fynd	Nej
Foto	Nej
Analyser	Nej
Grafik	Petter Nyberg
Renritning	-
Grafisk form	Lasse Norr

Dokumentationsmaterialet förvaras på Östergötlands länsmuseum.

Ur allmänt kartmaterial
ISSN 1403-9273

© Lantmäteriverket MS2008/06551
Rapport 2009:29 © Östergötlands länsmuseum



Den arkeologiska förundersökningen föranleddes av schaktning för elkabel till 3G-mast på fastigheten Kuddby-Vallby 1:2, Kuddby socken, Norrköpings kommun. Sträckan för kabeldragningen var ca 300 meter lång och planerades dels att gå i åkermark öster om Vallby gård, dels inom skogsmark i redan befintlig basväg till 3G-masten. Vid förundersökningen grävdes totalt tre sökschakt med en sammanlagd längd av 27 meter. Inget av arkeologiskt intresse framkom.