

Rapport 2011:65

Arkeologisk förundersökning

# Hönshus vid Munketorp

Munketorp 1:1  
Stora Åby socken  
Ödeshögs kommun  
Östergötlands län

Viktorija Björkhager



# Hönshus vid Munketorp

## Innehåll

Sammanfattning .....	2
Inledning .....	4
Områdesbeskrivning .....	4
Syfte .....	4
Metod och dokumentation .....	4
Resultat och tolkning .....	4
Referenser .....	4
Tekniska uppgifter .....	6

Ö S T E R G Ö T L A N D S M U S E U M  
A V D E L N I N G E N F Ö R A R K E O L O G I

Box 232 • 581 02 Linköping • Tel 013 - 23 03 00 • Fax 013 - 12 90 70  
info@ostergotlandsmuseum.se • www.ostergotlandsmuseum.se

## Sammanfattning

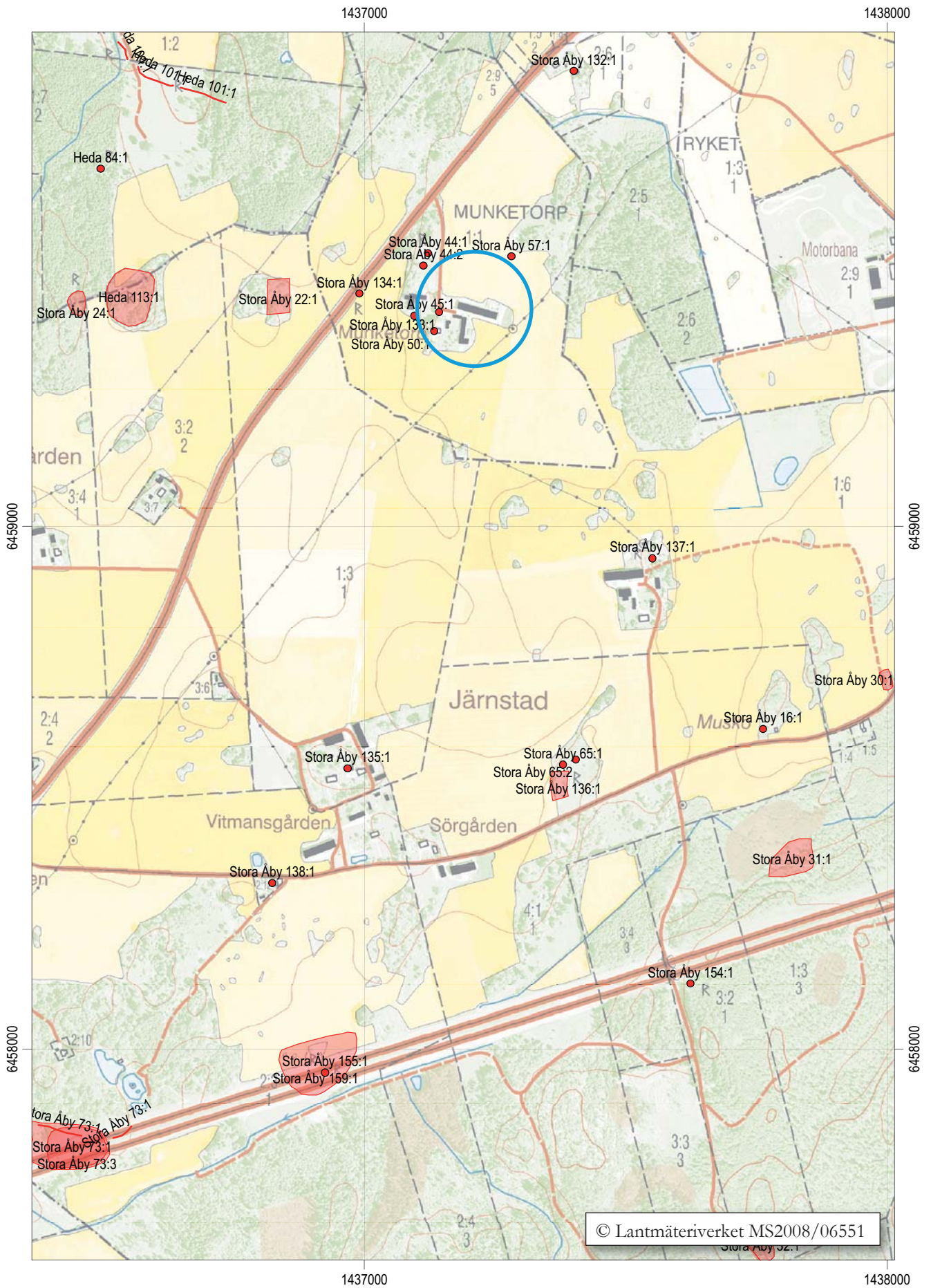
Östergötlands länsmuseum utförde i november 2002 en arkeologisk förundersökning inom fastigheten Munketorp 1:1 i Stora Åby socken och Ödeshögs kommun. Förundersökningen utfördes inför uppförandet av ett planerat höns hus med en storlek av ca 2000 m<sup>2</sup>.

Vid förundersökningen drogs ett tiotal schakt varvid en härdanläggning och ett stolphål påträffades. Anläggningarna undersöktes, dokumenterades och borttogs.

Viktoria Björkhager

1:e antikvarie





Figur 2. Utdrag ur digitala Fastighetskartan, blad 084 17 (8E 1b Stora Åby), med undersökningsområdet markerat. Skala 1:10 000.

## Inledning

Östergötlands länsmuseum har utfört en arkeologisk förundersökning inför uppförandet av ett planerat hönshus inom fastigheten Munketorp 1:1, Stora Åby socken, Ödeshögs kommun. Storleken på det planerade hönshuset var ca 2000 m<sup>2</sup>. Förundersökningen utfördes den 18 november 2002 efter beslut från Länsstyrelsen i Östergötlands län.

Uppdragsgivare var Magnus Svensson, Munketorps gård, som även svarade för de arkeologiska kostnaderna. Ansvarig för förundersökningen samt rapportarbetet var undertecknad.

## Områdesbeskrivning

I närområdet finns rikligt med kända fornlämningar i form av gravar, stensträngar och boplatzlämningar samt ett registrerat lösfynd av stenyx. Fornlämningarna härrör huvudsakligen från äldre järnålder.

Vid Munketorps gård finns flera fornlämningar varav de flesta utgörs av stensättningar. Väster om infarten till gården ligger RAÄ 44 som enligt fornminnesregistret består av två stensättningar, men idag återstår endast en av dem. Inne på gårdsplanen har det funnits ytterligare stensättningar (RAÄ 133), men även de har tagits bort utan att någon arkeologisk undersökning skett. Detta har skett någon gång mellan den första inventeringen, som utfördes 1948, och den reviderade inventeringen som utfördes 1981 (FMIS). På den södra delen av gårdsplanen har man funnit en skafthålsyxva av sten (RAÄ 50).

Vid Järnstad, söder om Munketorp, utförde Östergötlands länsmuseum 1997 två stora arkeologiska undersökningar inför omdragningen av motorvägen. Dessa omfattade ett stensträngssystem med fossila åkrar från äldre järnålder (RAÄ 73) samt en boplatz och en järnframställningsplats från äldre järnålder (RAÄ 155 och 159) (Björkhager, Ohlsén & Ranheden 2000 och Räf 2009).

## Syfte

Syftet med den arkeologiska förundersökningen var att fastställa om fast fornlämning berördes av det planerade arbetsföretaget. Om fast fornlämning påträffades skulle förundersökningen söka fastställa dess karaktär, vilket inbegrep utbredning och datering samt potential för eventuell vidare undersökning. Om fast fornlämning framkom skulle förundersökningen även se på möjligheterna att justera exploateringen så att fornlämningarna inte kom till skada.

## Metod och dokumentation

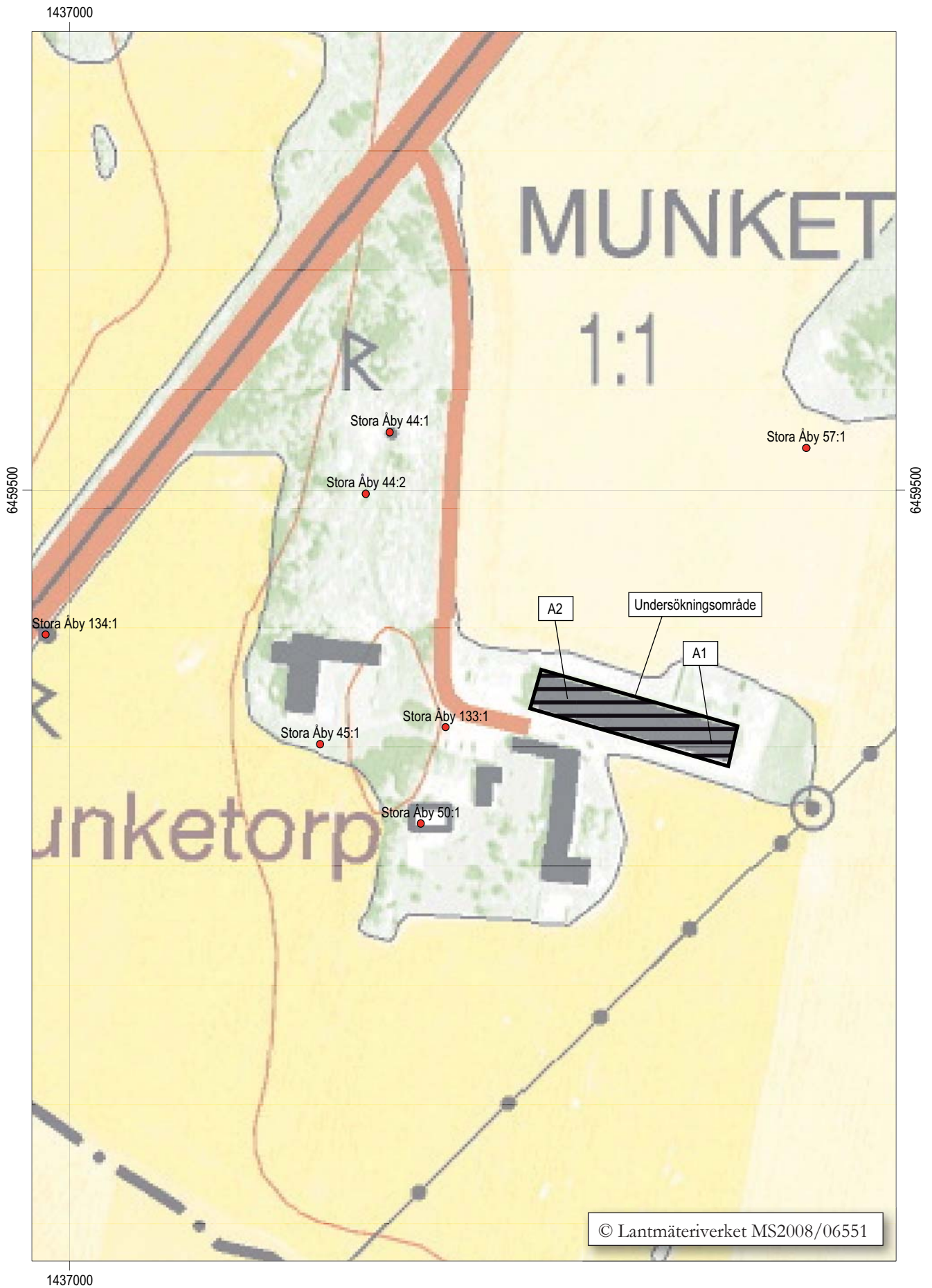
Den arkeologiska förundersökningen utfördes i form av en sökschaktsgrävning. Vid undersökningen drogs tiotalet schakt i en åkeryta norr om bostadshuset. De hade en längd av ca 10 m och ett djup av ca 0,3-0,4 m. Dokumentation utfördes i form av inmätning av schakt och anläggningar samt handritning av profilerna.

## Resultat och tolkning

I det nordöstra hörnet av exploateringsområdet påträffades en härdanläggning (A1) med en storlek av 0,5 m i diameter och med ett djup av ca 0,1 m. Anläggningen innehöll sotig lerblandad mo och skörbrända stenar. I den västra delen av exploateringsområdet påträffades ett stolphål (A2). Anläggningen hade en storlek av 0,4 m i diameter och 0,25 m i djup, med en sotig fyllning av mo och stenskoning. I de övriga schakten fanns inget av arkeologiskt intresse. Anläggningarna undersöktes, dokumenterades och borttogs. De hör troligtvis samman med de fornlämningar som finns eller har funnits i närområdet.

## Referenser

- Björkhager V, Ohlsén M & Ranheden H. 2000. *Järnstad ett fossilt odlingslandskap*. RAÄ73, Stora Åby sn, Ödeshögs kommun, Östergötland. Östergötlands länsmuseum. Rapport 5:2000.
- Räf E. 2009. *Järnstad. Järnframställning och boplatz*. RAÄ155 och 159, Järnstad 2:3, Stora Åby sn, Ödeshögs kommun, Östergötland. Östergötlands länsmuseum. Rapport 2009:1.



Figur 3. Utdrag ur digitala Fastighetskartan, blad 084 17 (8E 1b Stora Åby), med undersökningsområdet markerat. Skala 1:2 000.

## Tekniska uppgifter

Lokal	Munketorp 1:1
Socken	Stora Åby
Kommun	Ödeshög
Län och landskap	Östergötland
Fornlämningsnummer	ÖLM1
Ekonomiska kartans blad	084 17 (8E 1h Stora Åby)
Koordinater	X6459450, Y1437250
Typ av undersökning	Arkeologisk förundersökning
Länsstyrelsens dnr	431-15537-02
Länsstyrelsens handläggare	Bror-Tommy Sturk
Länsstyrelsens beslut	431-15537-02
ÖLM dnr	532/02
ÖLM projektnr	5923
Uppdragsgivare	Magnus Svensson, Munketorps gård
Kostnadsansvarig	Magnus Svensson, Munketorps gård
Projektledare	Viktoria Björkhager
Fältarbetstid	2002-11-18
Totalt undersöktes	ca 100 lm
Fynd	Nej
Foto	Nej
Analyser	Nej
Grafik	Johan Levin
Renritning	-
Grafisk form	Lasse Norr

Dokumentationsmaterialet förvaras på Östergötlands museum.

Ur allmänt kartmaterial	© Lantmäteriverket MS2008/06551
ISSN 1403-9273	Rapport 2011:65 © Östergötlands museum







Östergötlands länsmuseum utförde i november 2002 en arkeologisk förundersökning inom fastigheten Munketorp 1:1 i Stora Åby socken och Ödeshögs kommun. Förundersökningen utfördes inför uppförandet av ett planerat höns hus med en storlek av ca 2000 m<sup>2</sup>.

Vid förundersökningen drogs ett tiotal schakt varvid en härdanläggning och ett stolphål påträffades. Anläggningarna undersöktes, dokumenterades och borttogs.